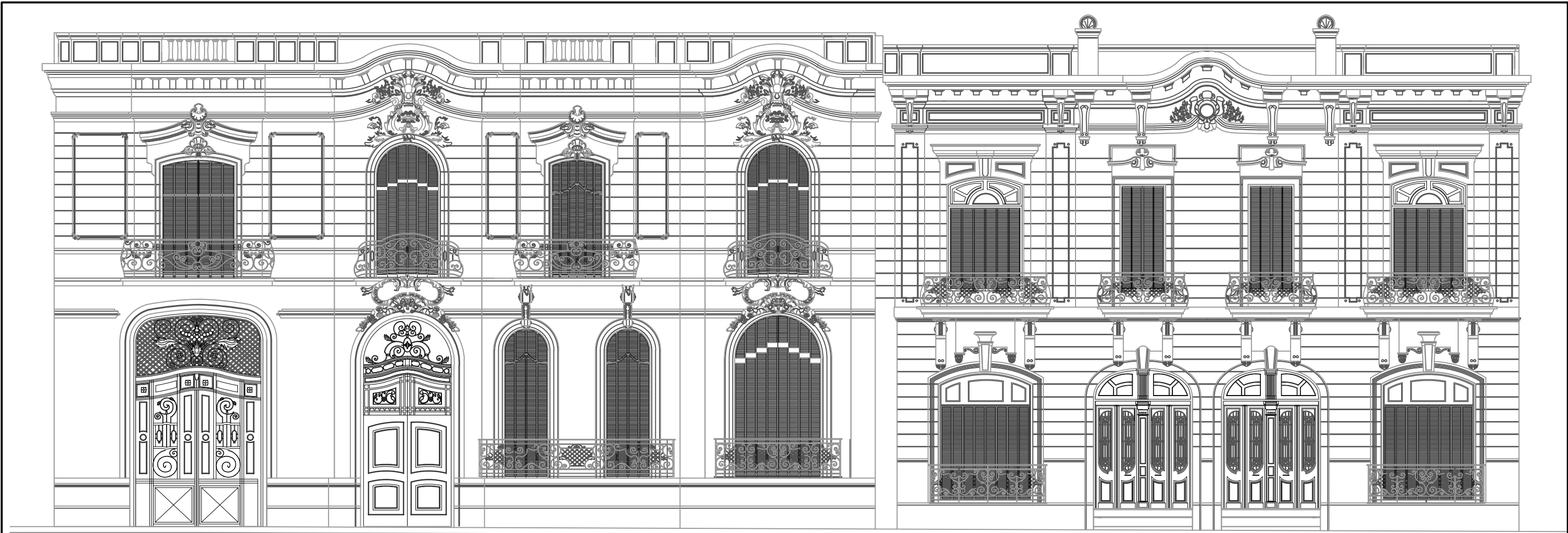




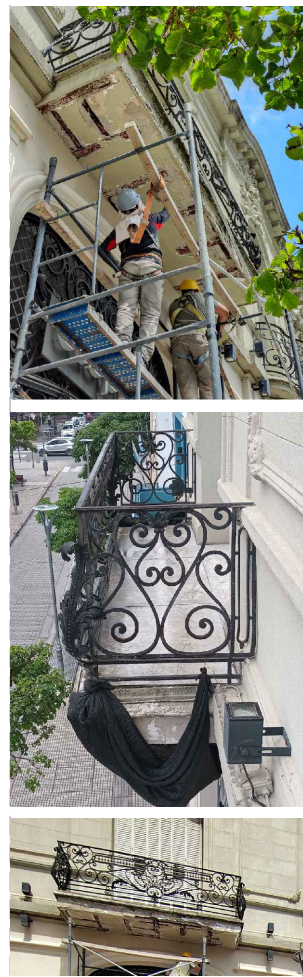
OBRA: 641  
REFUERZOS ESTRUCTURALES EN ESCALERA E INTERVENCION EN BALCONES DE FACHADA  
25 de mayo 471 – Casa Remis | San Miguel de Tucumán  
DOCUMENTACION GRAFICA

DOCUMENTACION GRAFICA

---



BALCON 1 Decanato



BALCON 2 Sala de Reuniones de decanato



BALCON 3 Sala Rosa



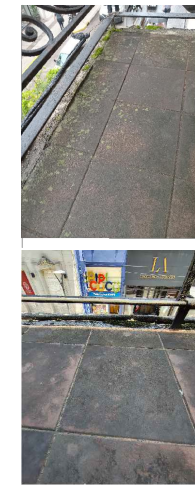
BALCON 4 Sala de Reuniones



BALCON 5 Oficina de Postgrado



BALCON 6 Secretaría de Posgrado



SITUACION ACTUAL

## SECRETARÍA DE PLANEAMIENTO Y OBRAS - UNT

DIRECCIÓN DE PLANEAMIENTO FÍSICO / DIR. GRAL. DE CONSTRUCCIONES UNIVERSITARIAS

FACULTAD DE DERECHO Y CIENCIAS SOCIALES

Refuerzo Estructural en Escalera e Intervencion en Balcones de Fachada

Fac. Derecho y Ciencias Sociales - Casa Remis | SM de Tucumán

ESTADO ACTUAL - Relevamiento Fotografico

Elaboracion de documentacion:  
Arq Raul Ballano

Escala 1:10

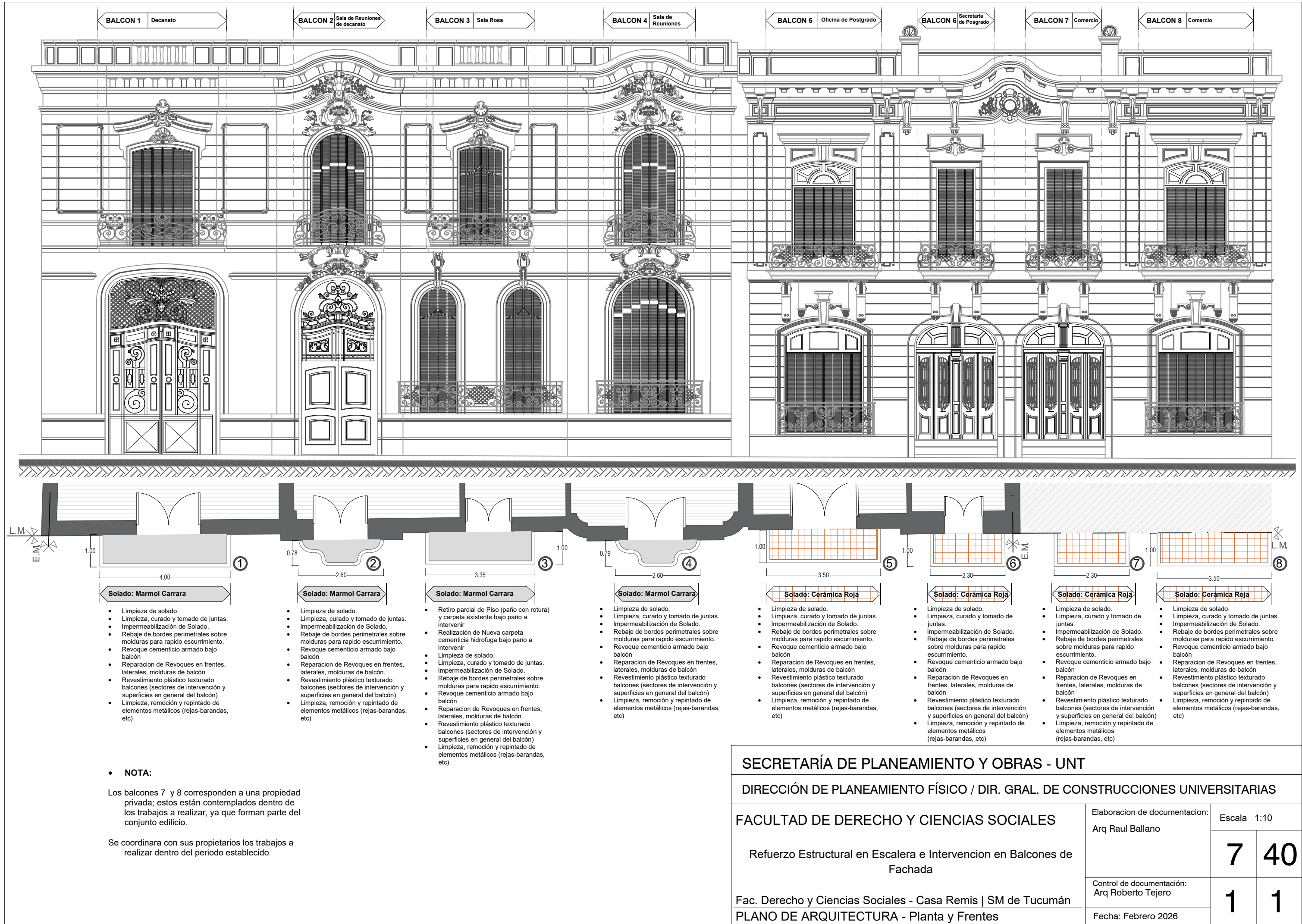
Control de documentacion:  
Arq Roberto Tejero

Fecha: Febrero 2026

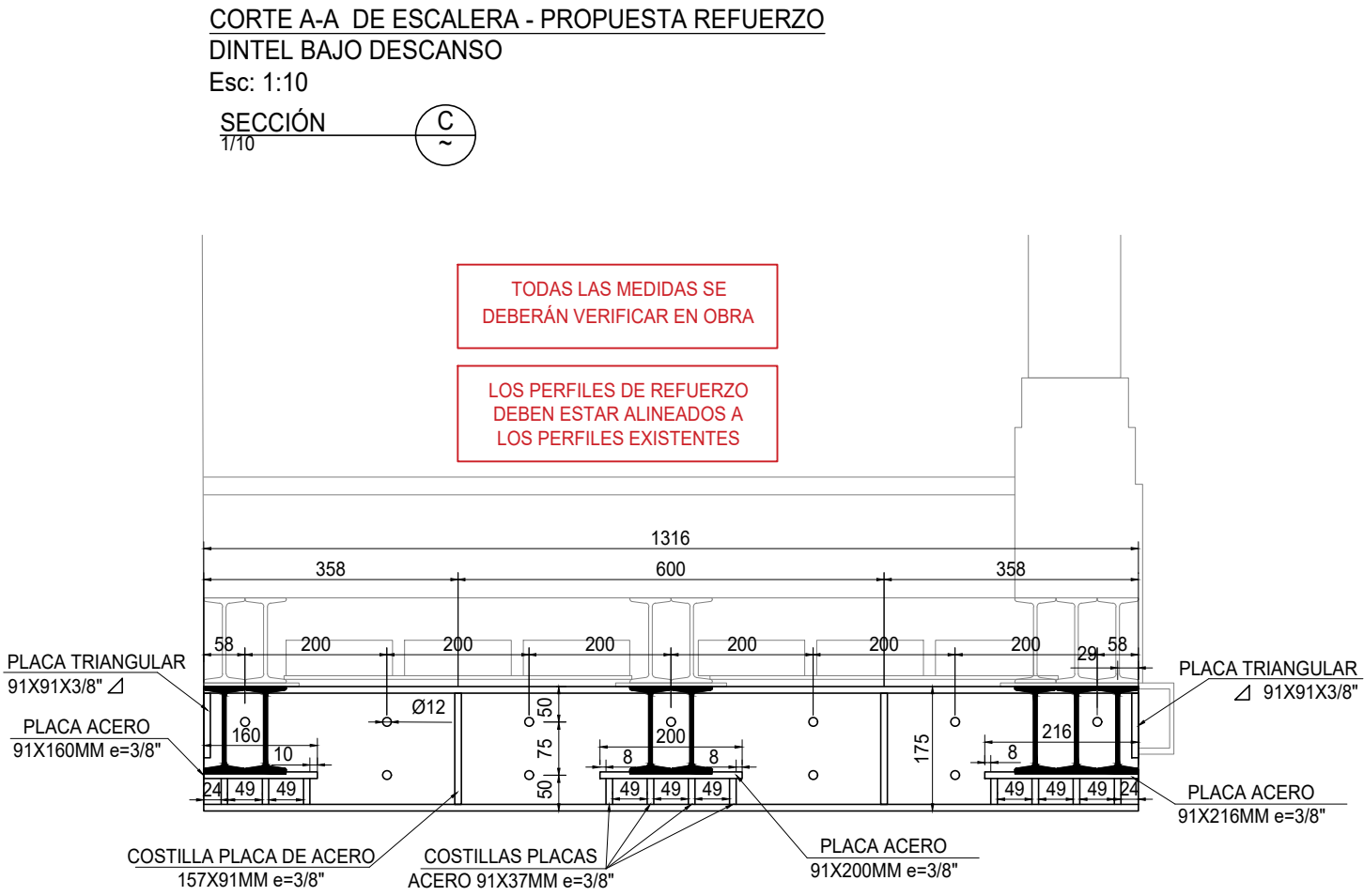
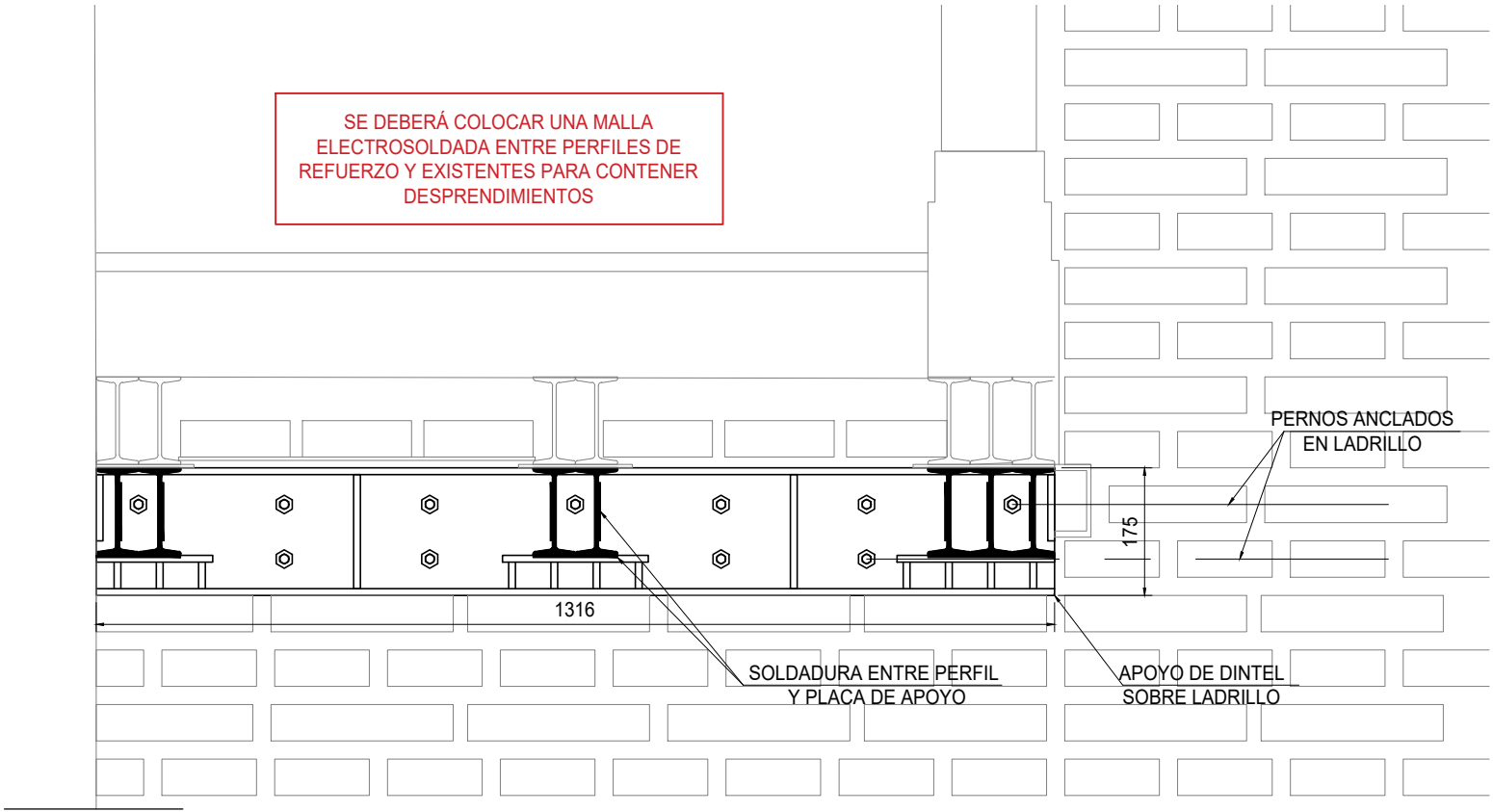
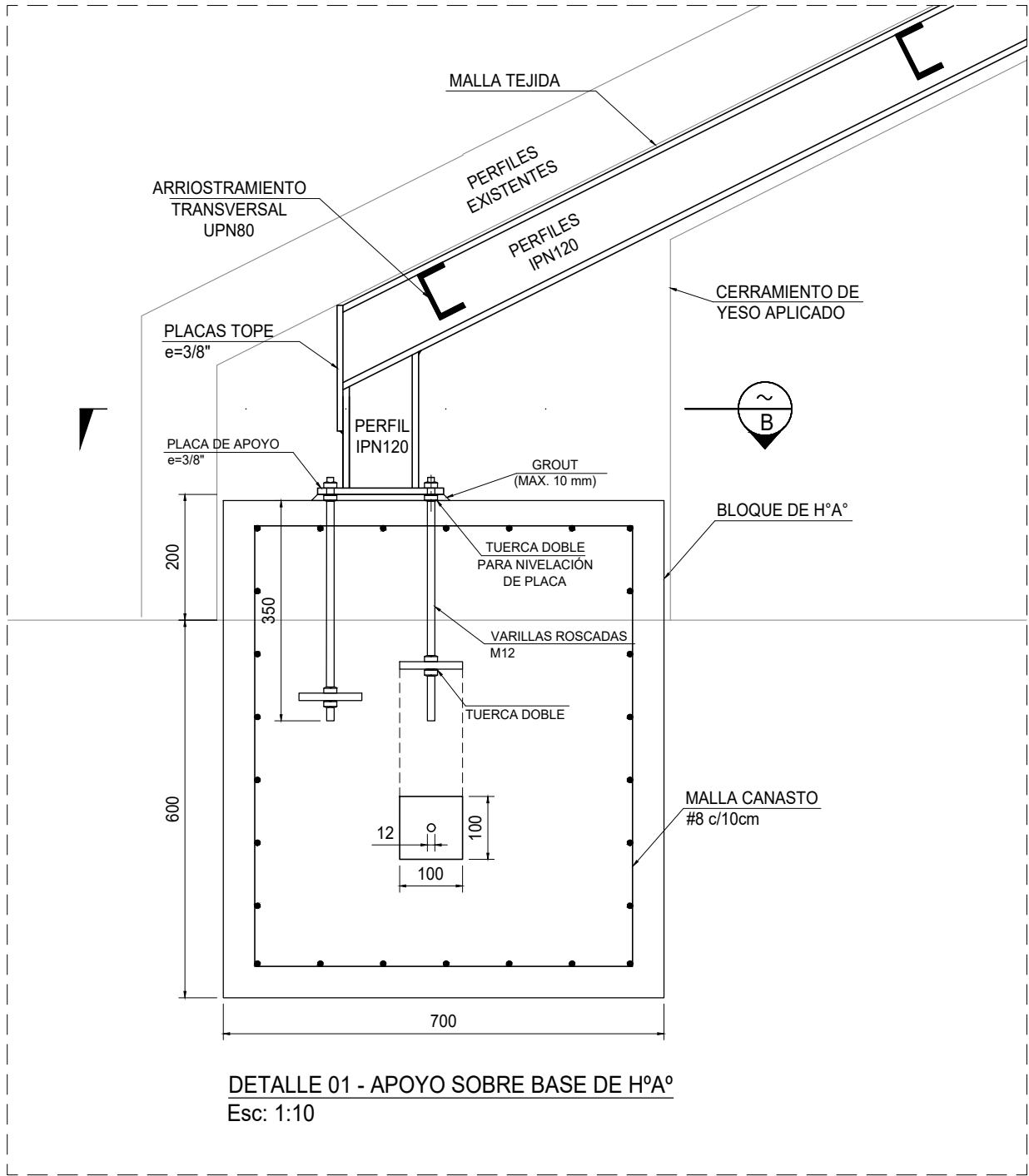
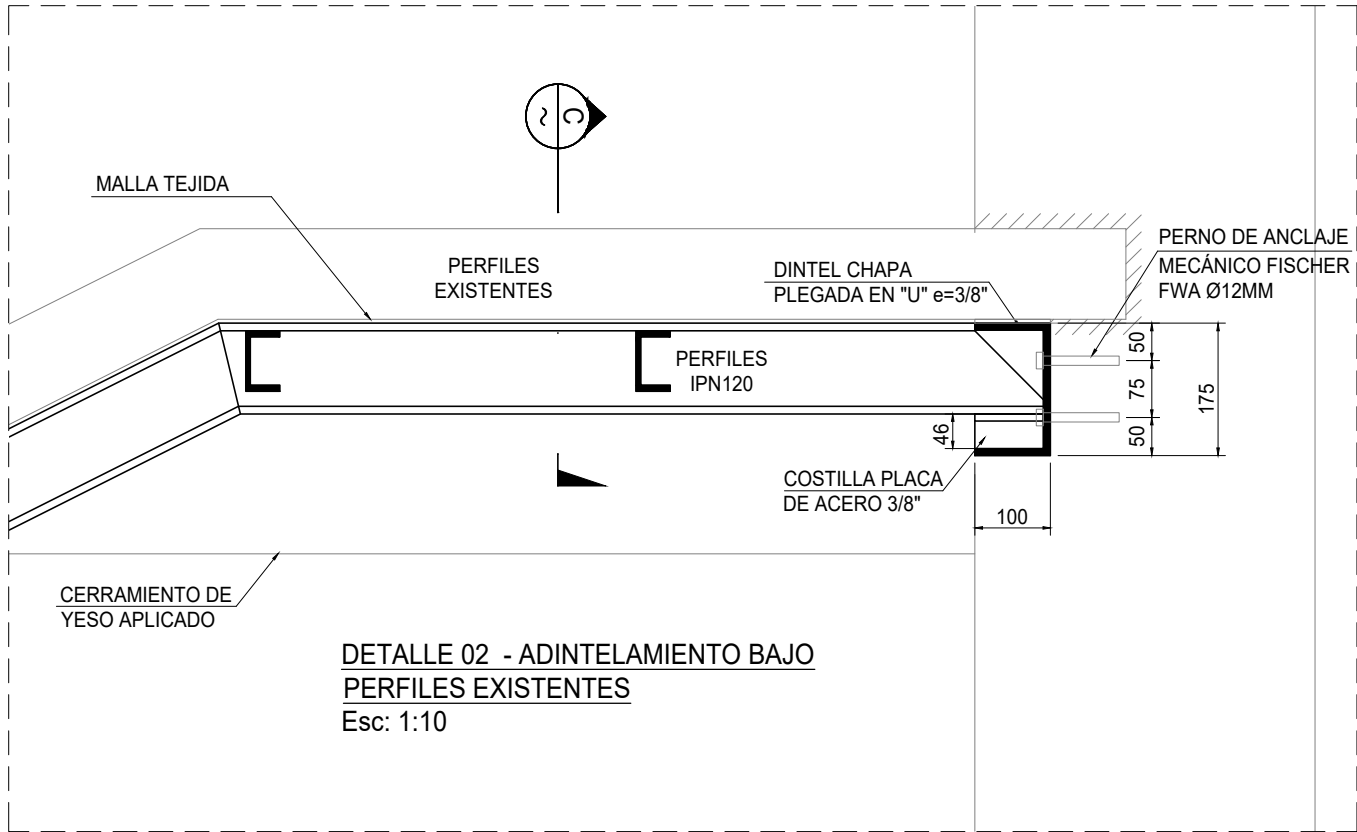
7 40

0 1



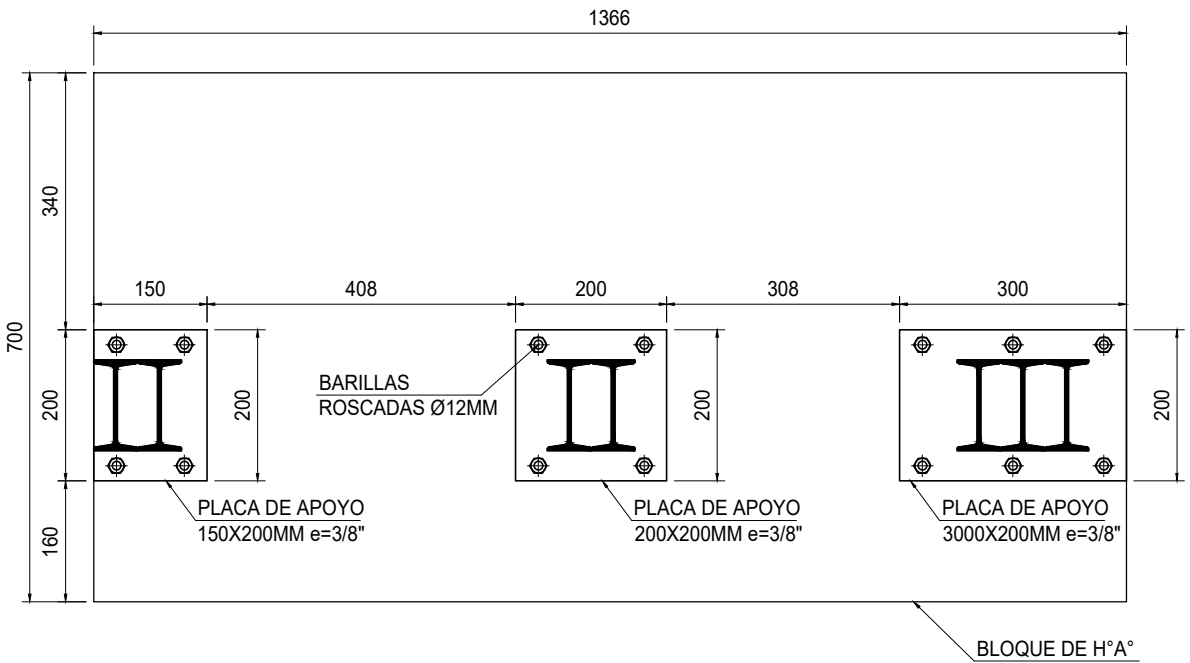
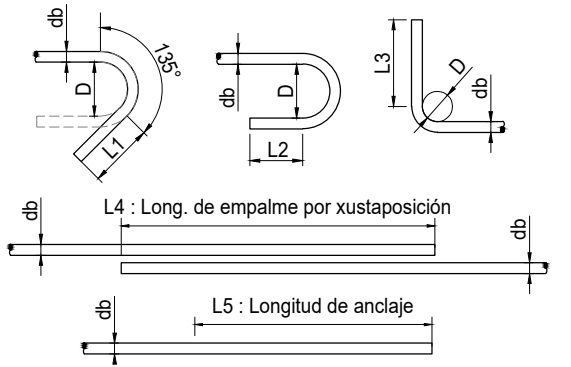






DOBLADO BARRAS						
db (mm)	D (mm)	L1 (mm)	L2 (mm)	L3 (mm)	L4 (mm)	L5 (mm)
8 a 25	8db	4db	4db >60	12db	60db	40db
32	10db	6db				
6	50	20	60	80	400	240
8	60	30	60	100	500	320
10	80	40	60	120	600	400
12	100	50	60	150	750	480
16	130	70	70	200	1000	640
20	160	80	80	240	1200	800
25	200	100	100	300	1500	1000
32	320	200	130	400	2000	1280

db= Diámetro de barra  
D= Diámetro de mandril de doblado



VISTA PLANTA PLACAS DE ANCLAJE SOBRE  
BASE DE HªAº  
Esc: 1:10

SECCIÓN  
1/10

SECRETARÍA DE PLANEAMIENTO Y OBRAS - UNT

DIRECCIÓN DE PLANEAMIENTO FÍSICO / DIR. GRAL. DE CONSTRUCCIONES UNIVERSITARIAS

FACULTAD DE DERECHO Y CIENCIAS SOCIALES

Refuerzo Estructural en Escalera e Intervencion en Balcones de  
Fachada

Fac. Derecho y Ciencias Sociales - Casa Remis | SM de Tucumán  
DETALLES- Planteo Estructural

Proyecto:  
Ing. Marcos Mirra

Control de documentación:  
Arq Roberto Tejero

Fecha: Febrero 2026

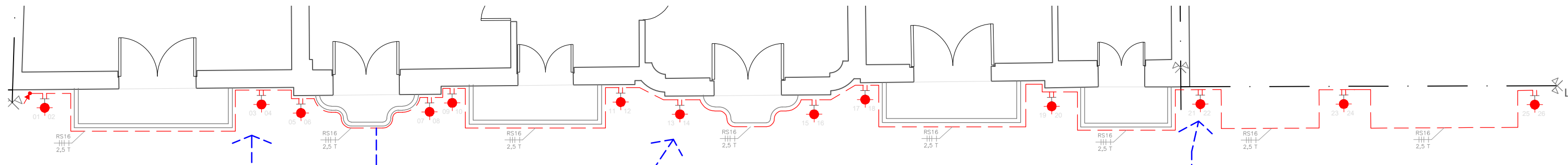
Escala 1:10

7 40

4 2

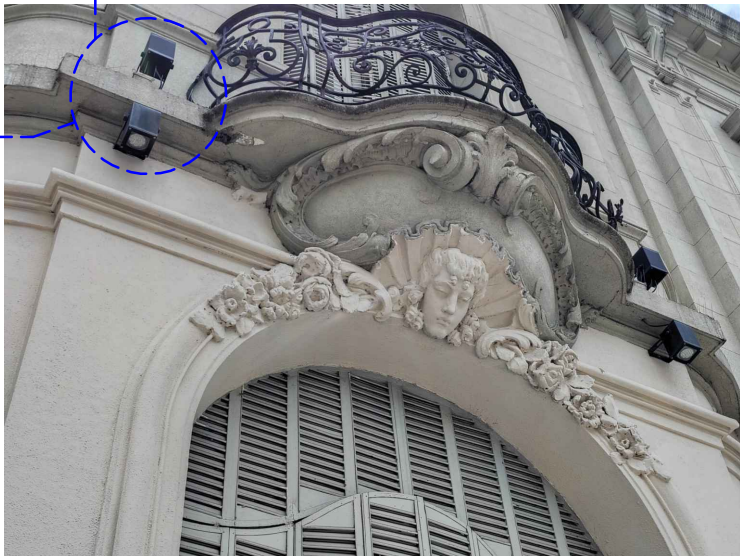
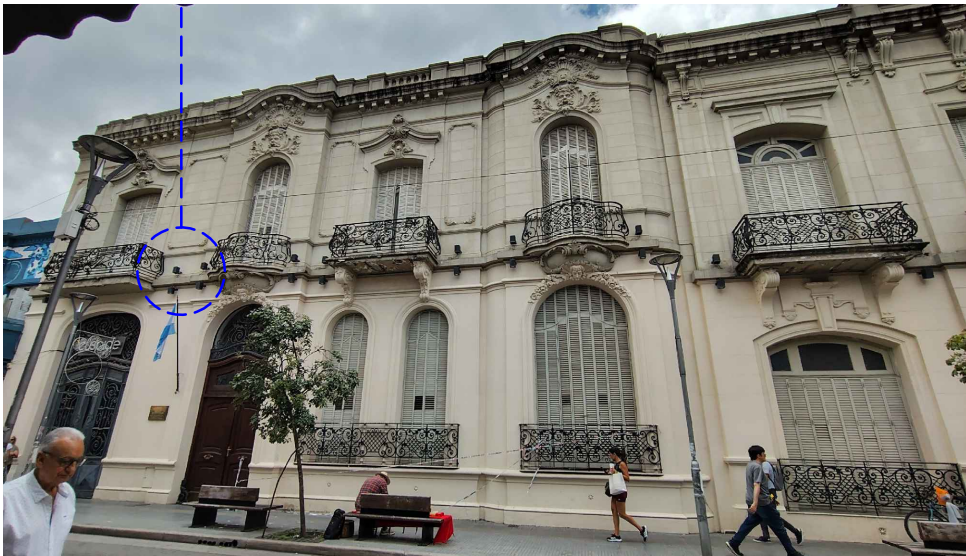


SITUACION ACTUAL



Reemplazo de Cable tipo Subterráneo por cable de similares características tipo Sintenax Pirelli 4x2,5 mm<sup>2</sup> para encendido de Artefactos Exteriores

Apliques exteriores actuales



Incorrecto sellado: Filtraciones en molduras en pases de cableado



Cajas de Distribucion



Ubicación actual de tendido eléctrico

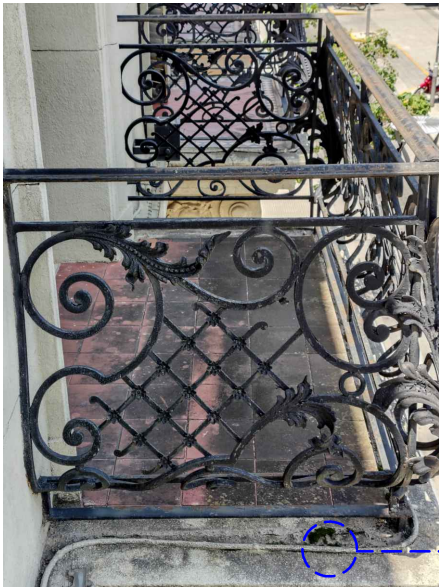
Sobre Borde de balcón: Genera contención del agua de lluvia para un rápido escurrimiento de la misma

A realizar Reubicación en parte baja de rejas metálicas para lograr libre escurrimiento.



Limpieza de Artefactos

Renovacion de lamparas Ar 111 led 15 watts - calida



SECRETARÍA DE PLANEAMIENTO Y OBRAS - UNT

DIRECCIÓN DE PLANEAMIENTO FÍSICO / DIR. GRAL. DE CONSTRUCCIONES UNIVERSITARIAS

FACULTAD DE DERECHO Y CIENCIAS SOCIALES

Refuerzo Estructural en Escalera e Intervencion en Balcones de Fachada

Fac. Derecho y Ciencias Sociales - Casa Remis | SM de Tucumán  
PLANO DE ELECTRICIDAD - Planta y Fotografías Actuales

Elaboracion de documentacion:  
Arq Raul Ballano

Control de documentación:  
Arq Roberto Tejero

Fecha: Febrero 2026

Escala 1:10

7 40

6 1